

المؤشرات الأسبوعية  
الأسبوع الممتد من 15 إلى 21 أكتوبر 2020

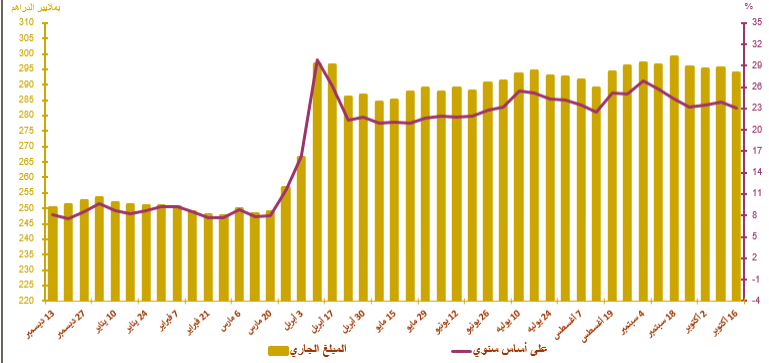
الأصول الاحتياطية

التطور بملايير الدراهم وبعده أشهر الواردات من السلع والخدمات

Δ%				المبلغ الجاري في	
20/10/09	20/09/30	19/12/31	19/10/18	20/10/16	
-0,4%	-4,2%	15,8%	23,0%	293,4	الأصول الاحتياطية

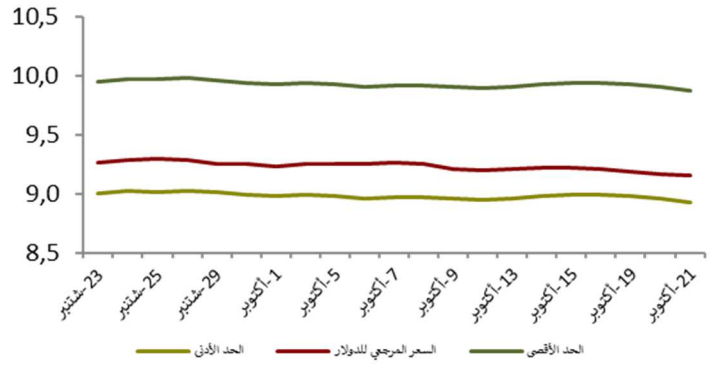
\*بملايير الدراهم

أكتوبر 2020	يوليوز 2020	يونيو 2020	أغسطس 2019	الأصول الاحتياطية
7 أشهر و 8 أيام	7 أشهر و 14 يوما	6 أشهر و 22 يوما	5 أشهر و يوم	الأصول الاحتياطية ممثلة بعدد أشهر واردات السلع والخدمات



أسعار الصرف

20/10/21	20/10/20	20/10/19	20/10/16	20/10/15	20/10/14	
						السعر المرجعي
10,856	10,824	10,810	10,793	10,794	10,821	الأورو
9,154	9,164	9,187	9,207	9,215	9,216	الدولار الأمريكي
						عملية المزايدة
						طبيعة العملية
			-			العملة
			-			المبلغ*
			-			المتوسط السعر (\$/درهم)

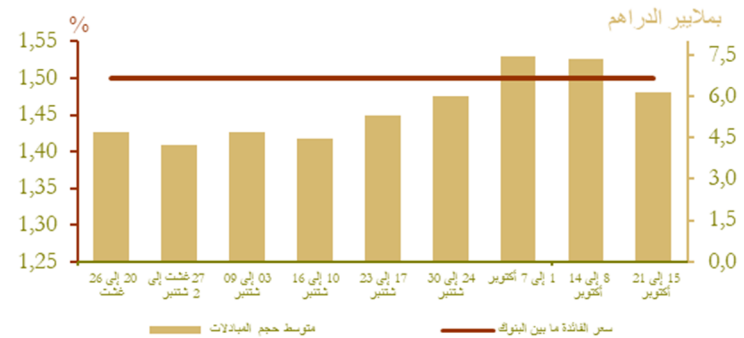


السوق القائمة ما بين البنوك

سعر الفائدة وحجم المبادلات

الأسبوع المنتهي في 20/10/15 والمنتهي في 20/10/21	الأسبوع المنتهي في 20/10/08 والمنتهي في 20/10/14	
1,50	1,50	سعر الفائدة ما بين البنوك
6 140,40	7 361,40	متوسط حجم المبادلات*

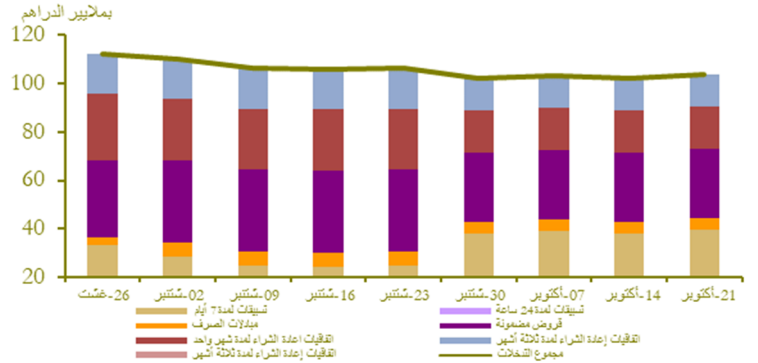
\*بملايين الدراهم



## السوق النقدية

### تدخلات بنك المغرب\*

الأسبوع المنتهئ في 20/10/15 والمنتهي في 20/10/21 (*)	الأسبوع المنتهئ في 20/10/08 والمنتهي في 20/10/14 (*)	
103 691	102 061	تدخلات بنك المغرب
103 691	102 061	تسهيلات بمبادرة من بنك المغرب
39 570	37 940	- تسهيلات لمدة 7 أيام
17 639	17 639	اتفاقيات إعادة الشراء لمدة شهر واحد
4 900	4 900	- مبادلات الصرف
12 929	12 929	- اتفاقيات إعادة الشراء (3 أشهر)
61	61	البرنامج المندمج لدعم وتمويل المقاولات
28 592	28 592	قروض مضمونة -
-	-	تسهيلات بمبادرة من البنوك
-	-	- تسهيلات لمدة 24 ساعة
-	-	- تسهيلة الإيداع لمدة 24 ساعة



### نتائج التسهيلات لمدة 7 أيام بناء على طلب العروض \*20/10/21

40 170

المبلغ المكتتب

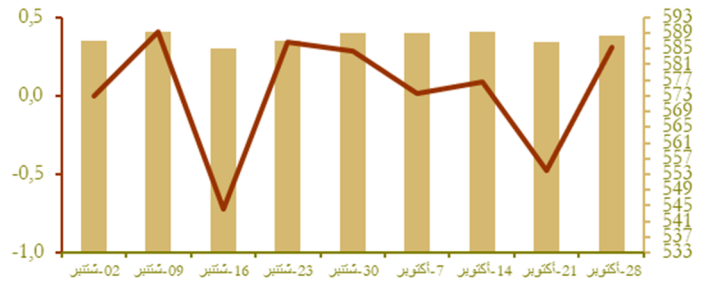
\* بملايين الدراهم

## سوق الأذونات بالمزايدة

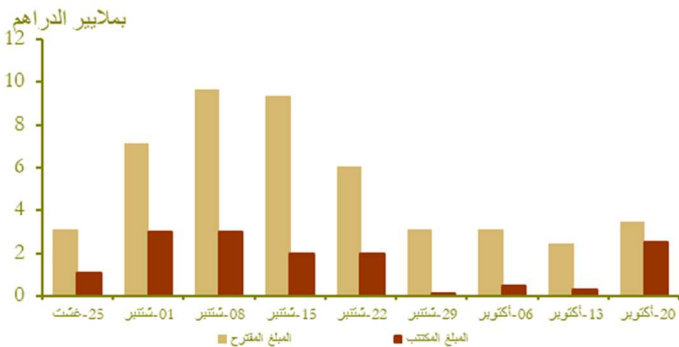
### المبلغ الجاري لأذونات الخزينة

الأذونات بالمزايدة ليوم 20/10/20		التسديدات* من 20/10/22 إلى 20/10/28	الأجل
سعر الفائدة	الاكتتابات*		
1,47	450	700	13 أسبوعا
			26 أسبوعا
1,64	1 200		52 أسبوعا
1,84	850		سنتان
			5 سنوات
			10 سنوات
			15 سنة
			20 سنة
			30 سنة
	2 500	700	المجموع

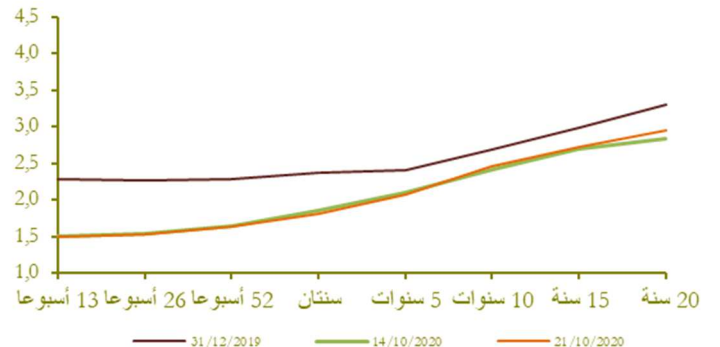
\* بملايين الدراهم



### نتائج عمليات المزايدة

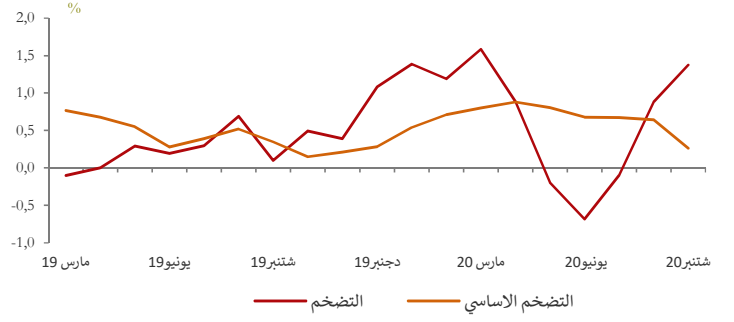


### منحنى أسعار الفائدة في السوق الثانوية



## التضخم

### تطور التضخم على أساس سنوي (%)

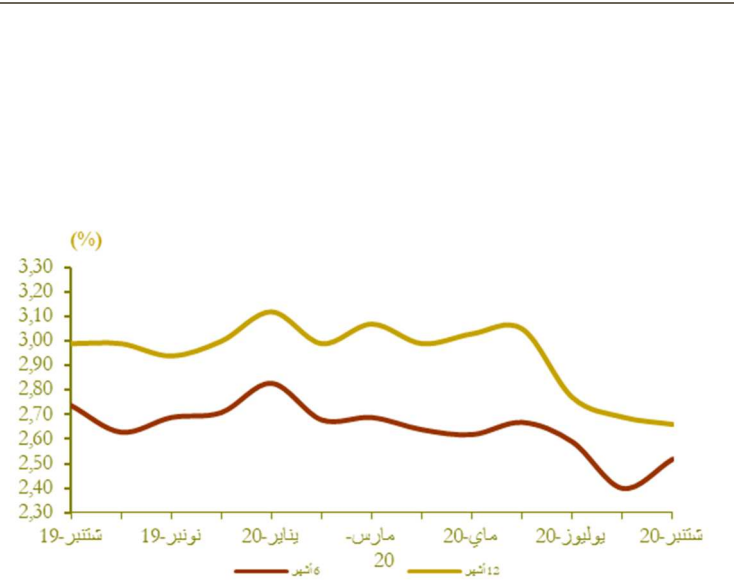


Δ (%)			
سبتمبر 20 / سبتمبر 19	غشت 20 / غشت 19	سبتمبر 20 / غشت 20	
1,4	0,9	0,3	مؤشر أسعار الاستهلاك*
0,3	0,6	-0,1	مؤشر التضخم الأساسي**

المصدر: (\*) المندوبية السامية للتخطيط.  
(\*\*) بنك المغرب.

## أسعار الفائدة

### أسعار الفائدة الدائنة (%)



النصف الثاني من 2020	النصف الاول من 2020	النصف الثاني من 2019	أسعار الفائدة الدائنة (%)
1,74	1,80	1,83	الحسابات على الدفاتر (سعر الفائدة الأدنى)

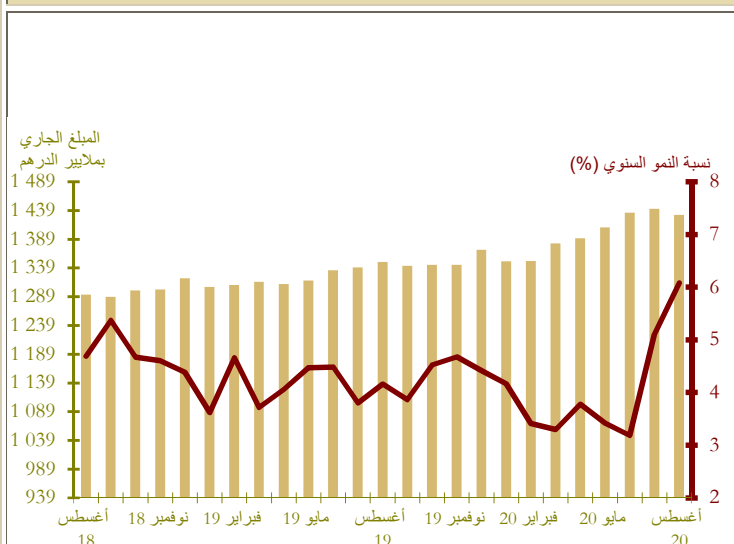
سبتمبر 20	غشت 20	20 يوليوز	أسعار الفائدة الدائنة (%)
2,52	2,40	2,59	ودائع ستة أشهر
2,66	2,69	2,77	ودائع اثنا عشر شهرا

فصل 20-2	فصل 20-1	فصل 19-4	أسعار الفائدة المدينة (%)
4,58	4,87	4,91	المجموع
5,53	5,64	5,55	قروض للأفراد
4,64	4,39	4,48	قروض الإسكان
7,09	6,75	6,66	قروض الاستهلاك
4,44	4,70	4,77	قروض الشركات
			حسب الهدف الاقتصادي
4,39	4,61	4,65	تسهيلات الخزينة
4,19	4,49	4,58	قروض التجهيز
6,12	6,15	6,12	قروض العقار
			حسب حجم الشركة
5,18	5,83	5,68	الشركات الصغيرة جدا والصغيرة والمتوسطة
4,14	4,42	4,47	الشركات كبيرة

المصدر: البيانات الواردة في البحث الفصلي الذي ينجزه بنك المغرب لدى النظام البنكي

## مجمعات النقد والتوظيفات السائلة

### تطور المجموع 3م



Δ (%)		المبلغ الجاري * في نهاية غشت 2020	
غشت 20 / غشت 19	غشت 20 / يوليوز 20		
20,1	-2,1	305,6	العملة الائتمانية
8,1	-0,1	675,9	العملة الكتابية
11,6	-0,7	981,5	1م
2,5	0,6	167,8	التوظيفات تحت الطلب (1م-2م)
10,1	-0,6	1 149,3	2م
-7,8	-1,4	281,9	أصول نقدية أخرى (2م-3م)
6,1	-0,7	1 431,2	3م (الكتلة النقدية)
3,1	0,5	747,3	مجموع التوظيفات السائلة
25,6	1,0	295,5	الأصول الاحتياطية
-31,3	-4,4	22,3	صافي الأصول الأجنبية لمؤسسات الإيداع
19,9	-0,1	246,9	الديون الصافية على الحكومة المركزية
5,7	-0,9	1 113,0	القروض المقدمة للاقتصاد

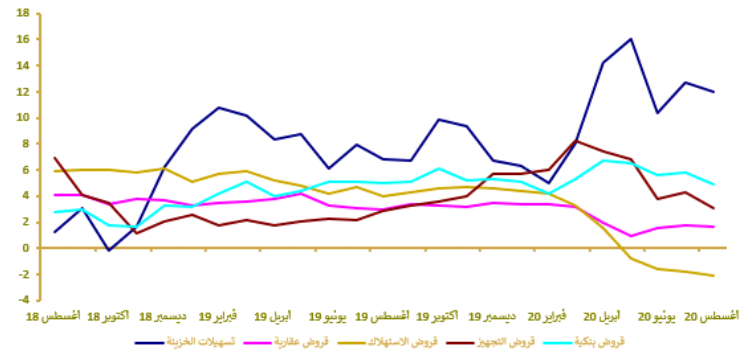
\*بملايير الدرهم

تطور القرض البنكي حسب الغرض الاقتصادي (على أساس سنوي بالنسبة السنوية)

توزيع القرض البنكي حسب الغرض الاقتصادي

Δ (%)		المبلغ الجاري* في نهاية غشت 2020	
غشت 20 غشت 19	غشت 20 يوليوز 20		
12,0	-1,8	206,7	تسهيلات الخزينة
1,7	0,0	278,3	قروض العقار
-2,1	-0,4	54,9	قروض الاستهلاك
3,0	-0,4	184,2	قروض التجهيز
3,1	-3,9	134,5	ديون مختلفة على الزبناء
12,8	0,3	77,4	ديون معلقة الأداء
<b>4,9</b>	<b>-1,1</b>	<b>936,0</b>	<b>القرض البنكي</b>
<b>5,7</b>	<b>-0,3</b>	<b>813,7</b>	<b>القروض للقطاع الغير مالي</b>

\*بملايين الدراهم



مؤشرات بورصة القيم

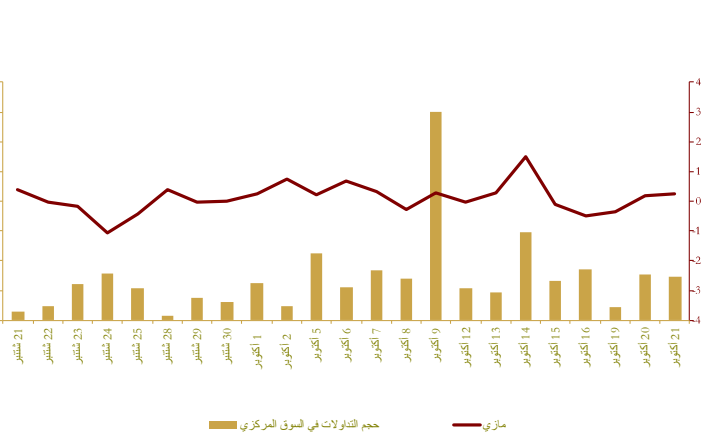
تطور مؤشر مازي وحجم التداولات

Δ (%)			الأسيوع المبتدئ في	
2020/10/21	2020/10/21	2020/10/21	2020/10/15	2020/10/08
2019/12/31	2020/09/21	2020/10/14	المتنهي في	المتنهي في
-15,12	2,07	-0,52	10 331,94	10 385,66
-	-	-	66,96	133,54
-14,60	2,20	-0,51	535 192,59	537 956,11

\* بملايين الدراهم

المصدر: بورصة الدار البيضاء

تطور مؤشر مازي %



المالية العمومية

وضعية الخزينة\*

Δ (%)	يناير- شتنبر 2020	يناير- شتنبر 2019	
-6,4	183 752	196 357	المدخلات العادية**
-7,5	164 816	178 183	منها الموارد الجبائية
1,9	236 907	232 513	النفقات الإجمالية
2,3	226 351	221 313	النفقات الإجمالية (دون احتساب المقاصة)
-5,8	10 556	11 200	المقاصة
4,7	182 482	174 319	النفقات العادية (دون احتساب المقاصة)
6,5	99 991	93 912	الأجور
9,5	42 513	38 832	السلع والخدمات الأخرى
0,7	22 497	22 346	فوائد الدين
-9,1	17 482	19 229	التحويلات للجماعات الترابية
	-9 286	10 838	الرصيد العادي
-6,7	43 869	46 994	نفقات الاستثمار
	10 400	3 243	رصيد الحسابات الخاصة للخزينة
	-42 754	-32 912	فائض (+) أو عجز (-) الميزانية
	-20 258	-10 567	الرصيد الأولي***
	-5 488	-10 596	تغير العمليات قيد الأداء
	-48 242	-43 508	عجز أو فائض التمويل
	26 642	4 486	التمويل الخارجي
	21 600	39 023	التمويل الداخلي
	0	4 444	منها الخوصصة

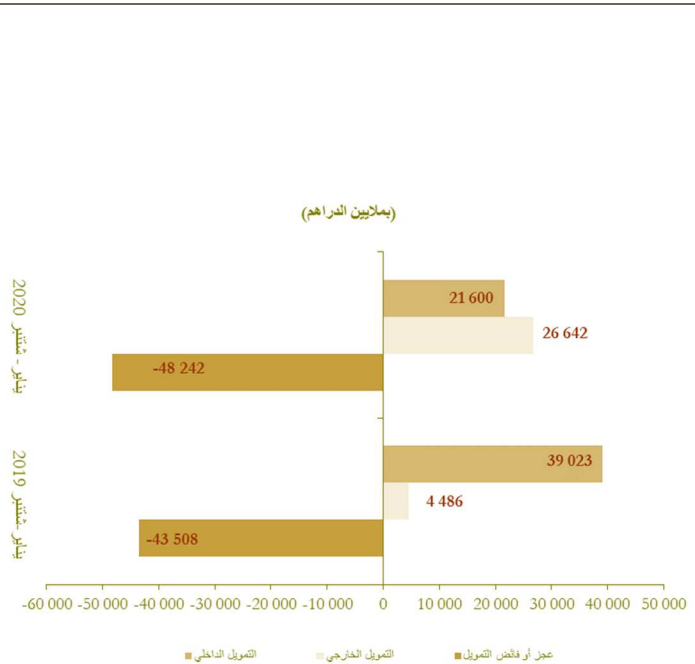
\* بملايين الدراهم

\*\* مع احتساب الضريبة على القيمة المضافة للجماعات الترابية ودون احتساب موارد الخوصصة

\*\*\* يمثل رصيد ميزانية دون احتساب تكاليف فوائد الديون

المصدر: وزارة الاقتصاد والمالية وإصلاح الإدارة.

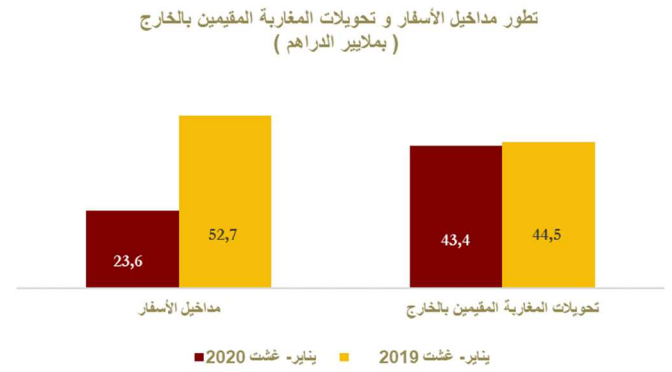
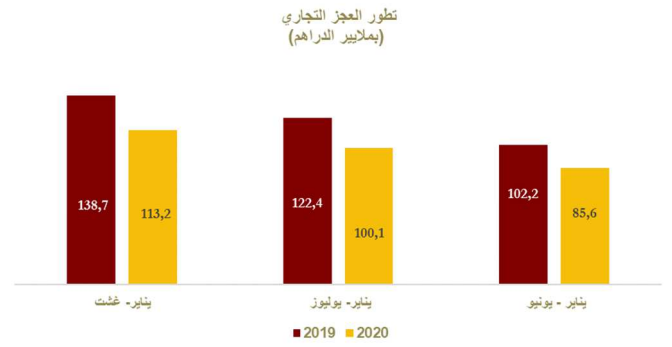
تمويل الخزينة\*



## الحسابات الخارجية

Δ (%)	المبالغ (بملايين الدراهم)		
	يناير- غشت 2020	يناير- غشت 2019	
-15,3	159 320	188 171	الصادرات الإجمالية
-23,3	39 389	51 325	صادرات قطاع السيارات
-5,6	32 533	34 467	صادرات الفوسفاط ومشتقاته
-16,6	272 482	326 872	الواردات الإجمالية
-33,7	34 439	51 908	واردات المواد الطاقية
-18,1	69 509	84 875	مواد التجهيز
-23,1	56 796	73 890	السلع الاستهلاكية
-18,4	113 162	138 701	العجز التجاري الإجمالي
	58,5	57,6	نسبة تغطية الصادرات للواردات (%)
-55,3	23 557	52 655	مداخيل الأسفار
-2,3	43 434	44 456	تحويلات المغاربة المقيمين بالخارج
-28,4	9 607	13 425	تدفقات الاستثمارات الاجنبية المباشرة الصافية

المصدر: مكتب الصرف.



## الحسابات الوطنية

### تطور الناتج الداخلي الإجمالي على أساس سنوي

Δ (%)	بملايين الدراهم		
	ف-20 ف-19	ف-20 ف-19	
-14,9	211,6	248,7	الناتج الداخلي الإجمالي بالأسعار الثابتة
-6,9	28,6	30,7	القيمة المضافة للقطاع الفلاحي
-15,5	156,5	185,2	القيمة المضافة للقطاع غير الفلاحي
-15,6	242,1	286,8	الناتج الداخلي الإجمالي بالأسعار الجارية

المصدر: المندوبية السامية للتخطيط.

